

Effekte: Neue Wischbeizen in modernen Metallic-Farbtönen

Erforderliche Produkte: TD 4215-02211 Gold
Auf Schieferfurnier



DE 554



5:1 DR 470



TD 4215-02211



Scotch, Sanding



DE 554

Auf gebürstetem Holz



CL 5- 2594



DE 557



TD 4215-02211|



Scotch, Sanding



DE 557



Effekte: Neue Wischbeizen in modernen Metallic-Farbtönen

Erforderliche Produkte: TD 4215-02212 Kupfer/Copper
Auf Schieferfurnier



DE 554



5:1 DR 470



TD 4215-02212



Scotch, Sanding



DE 554

Auf gebürstetem Holz



CL 5- 2594



DE 557



TD 4215-02212



Scotch, Sanding

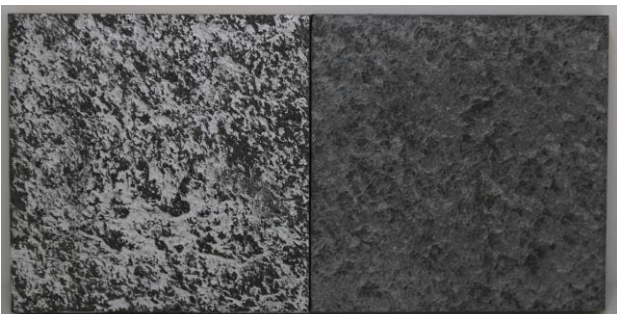


DE 557



Effekte: Neue Wischbeizen in modernen Metallic-Farbtönen

Erforderliche Produkte: TD 4215-02213 Silver
Auf Schieferfurnier



DE 554



5:1 DR 470



TD 4215-02213

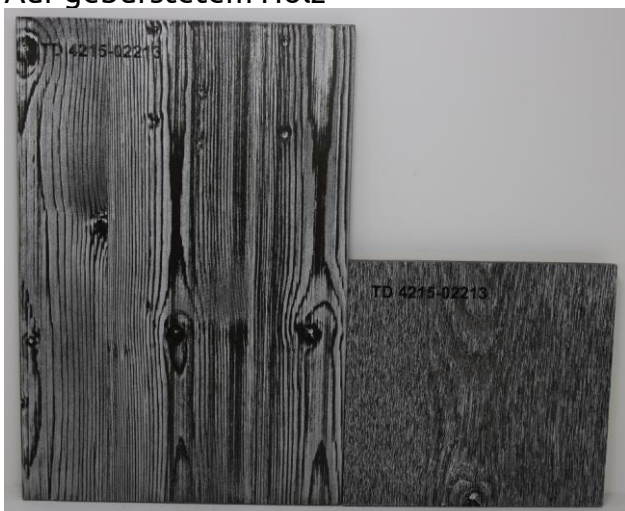


Scotch, Sanding



DE 554

Auf gebürstetem Holz



CL 5- 2594



DE 557



TD 4215-02213



Scotch, Sanding



DE 557

Effekte: Neue Wischbeizen in modernen Metallic-Farbtönen

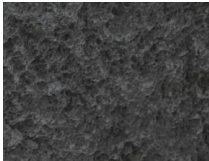
Beschreibung/Merkmale: Effekte auf Schiefer:

Der Effekt bildet sich aus, je nach Abnahme der getrockneten Wischbeize:

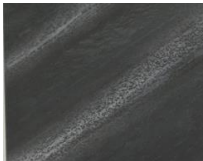
Mit hartem Schleifklotz erreicht man diesen Effekt



mit weichem Scotch diesen



Dieser Effekt wird durch patinieren und Abreiben mit Scotch erzielt:



Eine „Goldader“ wurde mit Pipette eingezogen und mit Schleifschwamm die Ränder etwas angeschliffen.



Angaben zur Verarbeitung und Sicherheit:

Bitte neueste Technische Informationen und Sicherheitsdatenblätter der aufgeführten Einzelprodukte beachten.



Effekte: Neue Wischbeizen in modernen Metallic-Farbtönen

Besondere Hinweise:

Lieferanten Schiefer: Bei Fragen nach Lieferanten für diese echten Schieferplatten verleimt auf MDF können wir auf eine Herstellersuche im Internet verweisen. Suchbegriff „Schieferfurnier“. Dann werden mehrere Anbieter gefunden.

Holzuntergrund: Bei den Holzmustern wurde das rohe Holz stark gebürstet.

Allgemeine Hinweise: Genaue Verarbeitung, Trocknungszeiten sowie Härter und Verdünnungszugaben usw. können den jeweiligen technischen Informationen der einzelnen Produkte entnommen werden.

Hinweis:

Die vorliegenden Angaben haben beratenden Charakter, sie basieren auf bestem Wissen und sorgfältigen Untersuchungen nach dem derzeitigen Stand der Technik. Eine Rechtsverbindlichkeit kann aus diesen Angaben nicht abgeleitet werden. Außerdem verweisen wir auf unsere Geschäftsbedingungen.

Sicherheitsdatenblatt gemäß Verordnung (EG) Nr. 1907/2006 wird zur Verfügung gestellt.