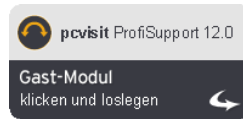
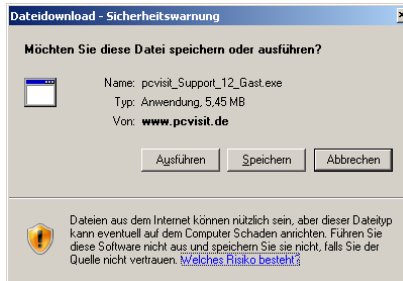


Anleitung zur Fernwartung mit pcvisit Profisupport 12.0

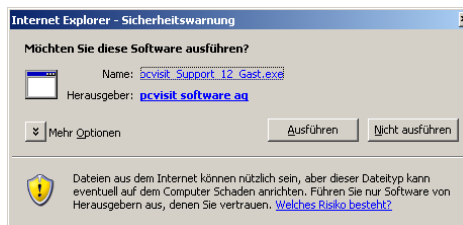
1. Rufen Sie die Adresse <http://hesse-lignal.de/support> in Ihrem Webbrowser auf



2. Klicken Sie auf das **Logo** der Fernwartungssoftware:



3. Wählen Sie beim nächsten Fenster **Ausführen**

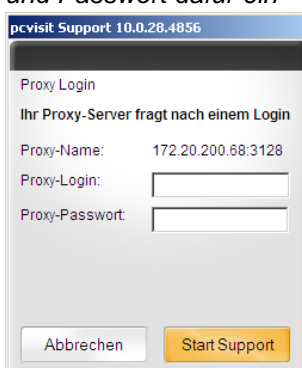


4. Und anschließend nochmals **Ausführen**

5. Es öffnet sich die pcvisit Fernwartungssoftware in der Sie nun die Verbindungsnummer eingeben können, die Ihnen der Hesse Supportmitarbeiter genannt hat. Geben Sie die Verbindungsnummer ein und drücken anschließend auf **Start Support**



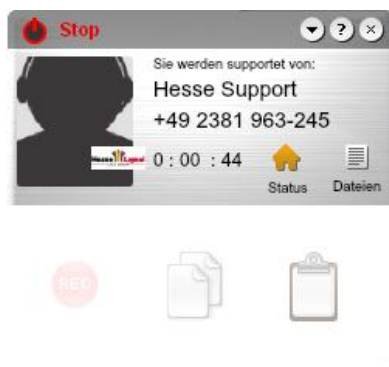
6. (Optional) Falls Sie in Ihrem Netzwerk einen sogenannten Proxyserver nutzen, geben Sie bitte **Benutzername und Passwort** dafür ein





7. Das pcvisit Fernwartungsprogramm startet und prüft Ihr System auf die Mindestanforderungen



8. Um die Fernwartung zu erlauben, bestätigen Sie bitte das folgende Fenster mit **Ja**



9. Die Fernwartung ist nun gestartet.

10. Über die Schaltfläche  können Sie die Fernwartung pausieren und über  beenden