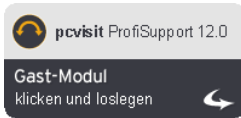
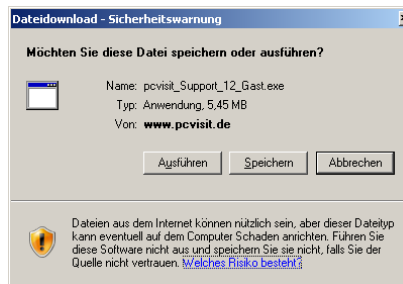


## Instruction pour l'entretien à distance par pcvisit Profi Support 12.0

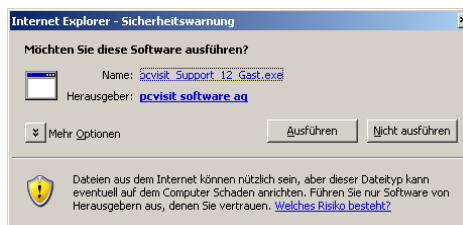
1. Saisissez l'adresse <http://hesse-lignal.de/support> dans votre browser.
2. Cliquez sur le **Logo** du logiciel d'entretien à distance:



3. Dans la fenêtre suivante, choisissez **Ausführen**



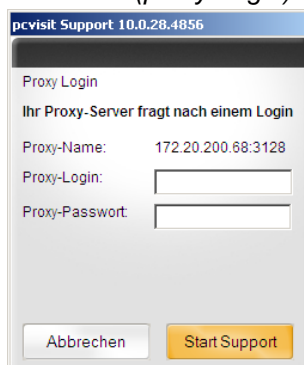
4. Et puis, encore une fois **Ausführen**



5. Par la suite s'ouvre le logiciel pcvisit, dans lequel vous pouvez saisir le n° de connexion qui vous a été donné auparavant par le collaborateur Hesse. Saisissez le n° de connexion et appuyez sur **Start Support**



6. (optionnel) Au cas où vous utiliserez dans votre réseaux un "serveur proxy", merci de saisir le nom d'utilisateur (proxy-Login) et le mot de passe (Proxy-Passwort)



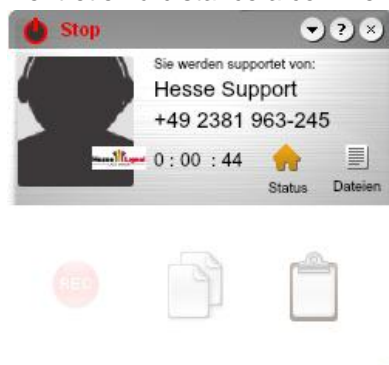
7. Le logiciel pcvisit débute et vérifie votre système pour savoir si les demandes minimum sont remplies:




8. Pour permettre que le collaborateur Hesse prenne la main, merci de confirmer la fenêtre suivante avec **Ja**



9. L'entretien à distance a commencé:



10. En cliquant sur , l'entretien à distance peut être mis en "pause". Pour le terminer, cliquez sur 